



**STUDIEN-SERVICE-ZENTRUM**

Telefon: +49 3631 420-222  
 Telefax: +49 3631 420-811  
 E-Mail: [ssz@hs-nordhausen.de](mailto:ssz@hs-nordhausen.de)

Aktuelle Öffnungszeiten und Studienberatungszeiten entnehmen Sie bitte den Internetseiten.

**STUDIENGANGSBEAUFTRAGTER**

Prof. Dr. Steffen Dörhöfer  
 Telefon: +49 3631 420-511  
 E-Mail: [steffen.doerhoefer@hs-nordhausen.de](mailto:steffen.doerhoefer@hs-nordhausen.de)

Sekretariat Innovations- und Changemanagement  
 Telefon: +49 3631 420-503  
 Telefax: +49 3631 420-817  
 E-Mail: [icm@hs-nordhausen.de](mailto:icm@hs-nordhausen.de)

**ADRESSE**  
 Hochschule Nordhausen  
 Weinberghof 4  
 99734 Nordhausen



HSN 08.20V4

**IHRE LEHRENDEN IM MASTER INNOVATIONS- UND CHANGEMANAGEMENT**



**AKADEMISCHER GRAD**  
 Master of Arts (M.A.)

**REGELSTUDIENZEIT/LEISTUNGSUMFANG**  
 4 Semester/120 Credits

**STUDIENFORM**  
 konsekutiv, anwendungsorientiert, berufsbegleitend studierbar

**STUDIENBEGINN**  
 wahlweise zum Sommersemester oder zum Wintersemester

**BEWERBUNGSZEITRAUM**  
 für das Wintersemester: bis 30. September  
 für das Sommersemester: bis 31. März

**STUDIENGEBÜHREN**  
 keine

Die reinste Form des Wahnsinns ist es, alles beim Alten zu lassen und gleichzeitig zu hoffen, dass sich etwas ändert.  
*Albert Einstein*

**LEBEN IN NORDHAUSEN**

- Nordhausen ist mit über 40.000 Einwohnern wichtigstes Zentrum im Norden Thüringens.
- Die Stadt ist mit der Bahn und mit dem Auto (über die A38) sehr gut zu erreichen.
- Die Metropolen Hannover, Berlin und Leipzig, aber auch Städte wie Kassel und Göttingen, die thüringische Landeshauptstadt Erfurt sowie der Thüringer Wald sind nicht weit entfernt.
- Gelegen am südlichen Rand des Harzes bietet die Region vielfältige Freizeitangebote zu allen Jahreszeiten.
- Mehrere Studentenwohnheime auf dem Campus sowie preiswerte Wohnungsangebote in unmittelbarer Nähe der Hochschule ermöglichen ein studentengerechtes Wohnen.

**STUDIERN IN NORDHAUSEN**

- ✔ Eine hervorragende Ausstattung und die Arbeit in kleinen Gruppen ermöglichen ein zielführendes Lernen.
- ✔ Professorinnen und Professoren sowie die Dozentinnen und Dozenten nehmen sich viel Zeit für die individuellen Belange der Studierenden.
- ✔ Alle Hochschuleinrichtungen befinden sich auf dem grünen Campus und sind zu Fuß gut zu erreichen.
- ✔ Zahlreiche Initiativen der Studierenden sorgen für ein abwechslungsreiches studentisches Leben.
- ✔ Die Hochschule wurde als familienbewusste Hochschule ausgezeichnet.
- ✔ Auf dem Campus gibt es eine bilinguale Kita mit Spielplatz, in der die Kinder ganztägig betreut werden können.

It is not the strongest species that survive or the most intelligent, but the ones most responsive to change.  
*Charles Darwin*

**INNOVATIONS- UND CHANGEMANAGEMENT/ INNOVATION AND CHANGE MANAGEMENT**

**MASTERSTUDIENGANG**



**HOCHSCHULE NORDHAUSEN**  
 University of Applied Sciences

**INTERNATIONAL FACHÜBERGREIFEND PRAXISORIENTIERT**



**VORTEILE DES MASTERSTUDIENGANGS INNOVATIONS- UND CHANGEMANAGEMENT**

- ✓ Höherer berufsqualifizierender Studienabschluss, verbunden mit besseren beruflichen Entwicklungschancen
- ✓ Vertiefung, Verbreiterung und Vernetzung des im Bachelorstudium erworbenen Wissens
- ✓ Konsequente verhaltenswissenschaftliche Ausrichtung des Curriculums
- ✓ Lernen in Kleingruppen bzw. Projektgruppen sowie Mitgestaltung der Lehrinhalte und Projektveranstaltungen
- ✓ Wahl zwischen drei Vertiefungsrichtungen
- ✓ Keine Studiengebühren

**BERUFSFELDER UND KARRIERECHANCEN**

- Innovations- und Changemanagement in mittelständischen Unternehmen sowie großen Kapitalgesellschaften
- Analyse und Gestaltung aller betrieblichen Schnittstellen
- Leitung von bzw. Mitwirkung in funktionsübergreifenden Projektteams
- Entwicklung von Ideen bzw. Konzepten für erfolgreiche neue Produkte bzw. Dienstleistungen
- Gestaltung einer innovationsfördernden Organisationsstruktur und Unternehmenskultur
- Existenzgründungen

**Potenzielle Arbeitgeber**

- Anbieter von Sachgütern (z. B. Hersteller von Lebensmitteln, Autos etc.)
- Anbieter von Dienstleistungen (z. B. Touristik, Energieversorger etc.)
- Non-Profit-Organisationen (z. B. Rotes Kreuz, Arbeiterwohlfahrt etc.)
- Öffentliche Einrichtungen (z. B. Verwaltungen, Deutsche Bahn etc.)

**Typische Funktionen**

- Innovations-Management
- Change-Management
- Marketing-Management
- Personal-Management
- Projekt-Management
- Unternehmensberatung

**Framework and Methods**

- Economics & Environmental Analysis
- Scientific Thinking & Research Methods
- Data Collection: Theory and Practice
- Data Analysis: Theory and Practice

**Innovation Management**

- Innovation Goals and Strategies
- Consumer Behavior
- Customer Relationship Management
- Idea and Concept Management
- Innovation Governance
- Business Innovation

**Change Management**

- Organizational Behavior
- Human Resource Management
- Change Consulting
- Knowledge Management
- Process Management
- Value Chain Management
- Change Communication
- Change Skills

**Major – Innovation Management and Change Management (Elect two)**

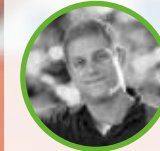
- Service Goods Innovation
- Consumer Goods Innovation
- Change Management
- Digital Transformation

**Minor – Innovation Management and Change Management (Elect four)**

- Electronic-Business
- Intercultural Management
- Neuro Economics and Behavioral Economics
- Self-Management
- Business Ethics
- Solution-focused Coaching
- Leadership and Innovation
- Rapid Prototyping
- Lean Entrepreneurship
- Online Marketing
- Corporate Venturing
- Business Law
- Meetings and Negotiations
- Quality Management

**Master Thesis Seminar // Master Thesis & Colloquium**

\* Die Veranstaltungssprache ist Deutsch. Ausgewählte Veranstaltungen werden in englischer Sprache angeboten.



Jens aus Aachen

Nach meiner Zeit in verschiedenen Unternehmen im In- und Ausland war das Masterprogramm Innovations- und Changemanagement eine einzigartige Möglichkeit, mich im Bereich Changemanagement fortzubilden. Die ideale Zusammensetzung von fachlichem Input der Professoren und praktischen Projekten macht das Studium zu einem sehr gelungenen Masterprogramm. Alle Professoren achten darauf, aktuelle Inhalte in den Vorlesungen zu bearbeiten und ihre Lehre an den neuesten Entwicklungen der Wirtschaft auszurichten. Ich habe an der Hochschule Nordhausen eine einzigartige Ausbildung erhalten und würde mich immer wieder für diesen Studiengang entscheiden.



Julia aus Wernigerode

Der verhaltenswissenschaftliche Ansatz und die gelebte Praxisnähe des Studienganges stellen für mich persönlich die ideale Ergänzung zum sozialen Bachelor dar. Die Kundenprojekte in Kleingruppen bieten für jeden großes Lernpotential, wobei die vermittelten Methoden optimal angewendet und reflektiert werden können. Ich wollte meine Erfahrungen besonders im Changemanagement vertiefen und kann heute sagen, dass meine Erwartungen vollends erfüllt wurden.



René aus Braunschweig

Meine Anforderungen an den Masterstudiengang Innovations- und Changemanagement waren die Vermittlung aktueller Inhalte bei gleichzeitiger Praxisnähe. Diese Erwartungen wurden klar übertroffen. Die Dozierenden beschäftigen sich mit den neuesten Inhalten in Ihren Fachgebieten, lassen Raum für Diskussionen und ermöglichen die praxisnahe Anwendung in Unternehmensprojekten. Die familiäre Atmosphäre trägt zu einer durchweg positiven Studienerfahrung bei.



Simone aus Oldenburg

Ohne Change keine Innovation – der Masterstudiengang Innovations- und Changemanagement bietet daher optimale Voraussetzungen, um in einer zunehmend dynamischeren und komplexen Umwelt bestmöglich aufgestellt zu sein, und für mich die ideale Ergänzung zu meinem Bachelor im Wirtschaftsingenieurwesen. Die Module haben mich durch den aktuellen und vielseitigen Praxisbezug überzeugt und bieten viel Raum für Selbststudium in Kleingruppen. Dabei studieren wir nicht nur Innovations- und Changemanagement, sondern leben es: Gemeinsam mit den Dozenten in der kontinuierlichen Weiterentwicklung des Studiengangs und in den zahlreichen Projekten mit deutschlandweiten Praxispartnern.